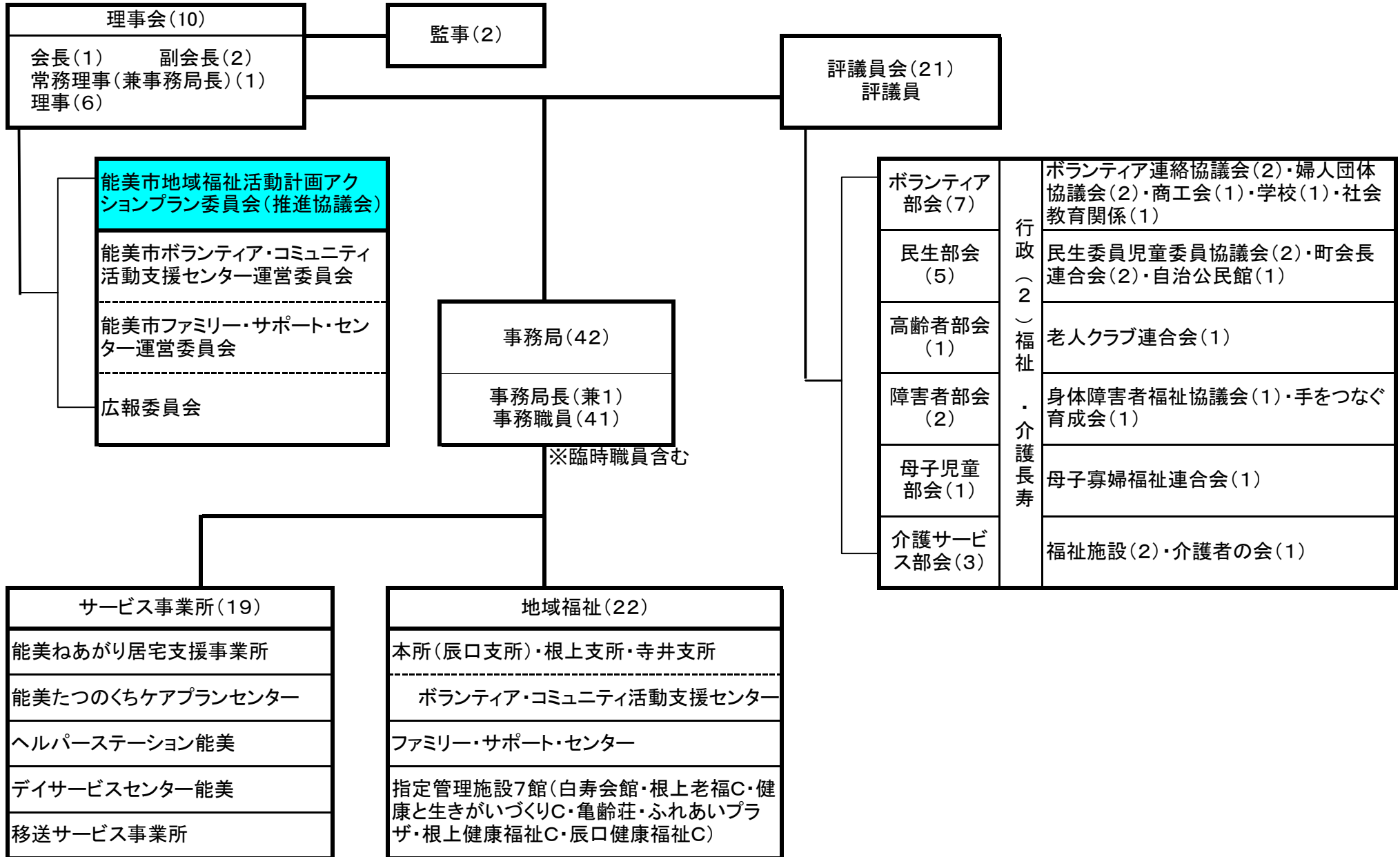


# 平成23年度能美市社会福祉協議会組織図及び事務局組織図

平成23年3月29日理事会 3月31日評議員会 提出



能美市地域福祉活動計画アクションプラン委員会(推進協議会)

能美市ボランティア・コミュニティ活動支援センター運営委員会

能美市ファミリー・サポート・センター運営委員会

広報委員会

事務局(42)

事務局長(兼1)  
事務職員(41)

※臨時職員含む

評議員会(21)  
評議員

ボランティア部会(7)	行政(2) 福祉・介護長寿	ボランティア連絡協議会(2)・婦人団体協議会(2)・商工会(1)・学校(1)・社会教育関係(1)
民生部会(5)		民生委員児童委員協議会(2)・町会長連合会(2)・自治公民館(1)
高齢者部会(1)		老人クラブ連合会(1)
障害者部会(2)		身体障害者福祉協議会(1)・手をつなぐ育成会(1)
母子児童部会(1)		母子寡婦福祉連合会(1)
介護サービス部会(3)		福祉施設(2)・介護者の会(1)

サービス事業所(19)

能美ねあがり居宅支援事業所

能美たつのくちケアプランセンター

ヘルパーステーション能美

デイサービスセンター能美

移送サービス事業所

地域福祉(22)

本所(辰口支所)・根上支所・寺井支所

ボランティア・コミュニティ活動支援センター

ファミリー・サポート・センター

指定管理施設7館(白寿会館・根上老福C・健康と生きがいづくりC・亀齢荘・ふれあいプラザ・根上健康福祉C・辰口健康福祉C)