

令和6年能登半島地震から見た…  
ふだんのくらしが困難なときこそ つながりあおう!

# 春まちぽかぽかプロジェクト

誰もがつながりあう 地域共生社会😊をめざして!!

～つながりはあなたのひと声から～



地域福祉推進のマスコットの  
みんちゃん

1 ところ豊かな地域づくりの会  
能美市社会福祉協議会



令和5年度は、私たちが取り組みを進める第4次能美市地域福祉活動計画(5年計画)の2年目です。この「春 まち ぽかぽか プロジェクト」では推進する3つの委員会の1年間の取り組みを報告します。

近年は身近なところで災害が発生し、ふだんのくらしが困難なときこそ、つながりあうことが大切であることを教えられました。ふだんからどのようにつながり合っていくのかを、みんなで話し合い、学ぶ機会とします。

主催：第4次能美市地域福祉活動計画  
ところ豊かな地域づくりの会  
(・ここに寄り添い合う人づくり委員会)  
(・見守り・助け合い推進委員会)  
(・くらし応援委員会)  
社会福祉法人 能美市社会福祉協議会  
後援：能美市  
[申込み・問い合わせ先]  
社会福祉法人 能美市社会福祉協議会  
電話 (0761)58-6200 FAX (0761)58-6250  
ホームページ <http://www.nomi-shakyo.jp>



## オープニング

誰もがつながりあう  
地域共生社会😊をめざして!!

- 日時：2月24日(土)  
10時～10時30分
- 会場：ふれあいプラザ 第1会議室  
(寺井町8-1)
- 10:00～ 開会挨拶
- 10:10～ 令和5年度  
春まちぽかぽかプロジェクト  
主旨説明
- 10:30 閉会(引き続きプログラム2へ)

## プログラム どなたでもいくつでも参加できます!

- ★ 1、2、7、16、19  
第4次能美市地域福祉活動計画(令和4～8年度の2年目)を推進する3委員会及び全体の取り組みを理解します。
- ★ 地域福祉活動を進めるためのステップである  
「知る」→「理解する」→「共感する」→「活動(行動)する」にそれぞれあてはまる内容です。  
「知る」→ 9、10、12、15、17 「理解する」→ 4、8、14  
「共感する」→ 11 「活動(行動)する」→ 3、5、6、13、18

プログラムに参加して、  
スタンプを集めよう!



期間:2月24日～3月3日  
スタンプを  
プログラム1、2、7、16、19 2個以上  
(最終日3/3は必須)  
プログラム3～6、8～15、17、18 3個以上  
あわせて5個以上でプレゼント贈呈!!

お気軽に各会場に  
お越しください。

★プログラム4、14のZoom参加者は事前申込が必要です。  
右のプログラム番号からお申込みください。  
募集締切2月16日(金)



こちらから  
プログラム4



プログラム14

2 ところに寄り添い合う人づくり委員会



“で あい・ふれ あい・  
つながり あい”

～知ること、そして行動へ!～

- 日時：2月24日(土)  
10時30分～12時
- 会場：ふれあいプラザ 第1会議室  
(寺井町8-1)
- 10:30～ 開会挨拶・主旨説明
- 10:35～ ところに寄り添い合う人づくり講座  
「誰一人取り残されない社会とは  
～障がいのある人の  
社会参加を考える～」
- 11:15～ 報告「私のいきがい  
～閉じこもりから  
ボランティア活動へ～」  
能美市身体障害者福祉協議会  
会長 神田 敏夫
- 11:35～ 個人ワーク「私たちができること」
- 11:50～ まとめ
- 12:00 閉会

7 見守り・助け合い推進委員会



声かけから  
はじめよう  
地域の “わ”

～あなたにとってのひと言はなんですか～

- 日時：2月25日(日)  
13時30分～15時30分
- 会場：根上総合文化会館 円形ホール  
(大成町又118)
- 13:30～ 開会挨拶・主旨説明
- 13:40～ 福岡町の見守り・助け合い  
活動事例紹介  
(福岡町地域福祉委員会)
- 14:00～ 企業としての地域の見守り  
活動事例紹介  
(大浜郵便局長 北村 達也氏)
- 14:20～ 意見交換  
「コロナ禍が明け、地域の  
～つなぎ直し・結び直し～  
を考えてみよう!」
- 15:00～ 発表・まとめ
- 15:30 閉会
- \*令和5年度地域福祉セミナー・地域福祉委員会  
活動推進員研修会を兼ねて開催します。

16 くらし応援委員会



居場所 いい場所!!

～いろんな居場所を知って  
みんなであつなろう!～

- 日時：3月2日(土)  
10時～11時30分
- 会場：ふれあいプラザ 第1会議室  
(寺井町8-1)
- 10:00～ 開会挨拶・主旨説明
- 10:05～ ・フードドライブであつなつた  
事例紹介  
・シングルファミリー、外国の方、  
障がいのある方、  
地域のいろいろなサロン、  
子ども食堂など  
「居場所 いい場所!!」の紹介
- 10:40～ “情報・意見”交換  
「いろんな居場所を知って  
みんなであつなろう!」
- 11:15～ まとめ
- 11:30 閉会

19 第4次能美市地域福祉活動計画  
ところ豊かな地域づくりの会

地域福祉のつどい

～私たちが進める助けたり、  
助けられたりの地域づくり～

- 日時：3月3日(日)  
13時30分～15時30分
- 会場：寺井地区公民館 大ホール  
(寺井町347)
- 13:30～ 開会挨拶・来賓祝辞
- 13:40～ 表彰式・贈呈式  
・「能美たすかったわ～大賞  
～あなたのおかげで♡♡～」  
・「きらり★ふくしの魅力”  
フォトコンテスト」
- 14:00～ 3委員会の報告
- 14:30～ 講演「ふだんのくらしが  
困難なときこそ  
つながりあおう!」  
講師：ローカリズム・ラボ  
代表 井岡 仁志 氏
- 15:30 閉会

今年も  
皆さんとお会いできることを  
楽しみにしています!

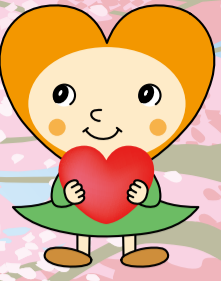


講師紹介

・ローカリズム・ラボ代表、全国の行政・社協・NPO・企業等を対象に、地域福祉・ボランティア・まちづくり・災害支援に関する講演やコンサルティング業務を行っている。

# 春まちぽかぽかプロジェクト

開催：2月24日(土)～3月3日(日)



お気軽に各会場にお越しください。

★プログラム4、14のZoom参加者は事前申込が必要です。  
右のプログラム番号からお申込みください。  
募集締切2月16日(金)

こちらから  
プログラム4  
プログラム14

～地域福祉活動における大切にしたい過程～ 「知る」⇒「理解する」⇒「共感する」⇒「活動(行動)する」

## 3 居場所づくり活動

障がいのあるお子さん、ご家族の集いの場

### ゆるにこひろば

～みんなde楽しく運動遊び～

主催：のみ♥子育てネットワーク  
共催：能美市健康福祉部福祉課

- 日時：2月24日(土) 13時～15時
- 会場：能美市地域共生交流館 (湯谷町乙25)

のみ♥子育てネットワーク代表の清水です。親子でもどなたでもお気軽にお越しください。



## 4 地域共生社会を理解する

Zoomは事前申込

### ひきこもり支援講演会

～ひきこもりの理解と多種多様な人への居場所の重要性～

主催：能美市健康福祉部いきいき共生課

- 日時：2月24日(土) 13時30分～15時30分
- 会場：ふれあいプラザ 第1会議室 (寺井町8-1)
- 講師：コミュニティハウスひとのま 代表 宮田 隼 氏

\*会場参加とZoom併用(事前申込が必要です)

ひきこもりの理解から始めましょう。



## 5 ボランティア活動

### 集まれボランティア!

つながりは、ウェルビーイング社会をつくる  
～社会的処方への取り組みから～

主催：能美市ボランティア連絡協議会

- 日時：2月25日(日) 10時～11時30分
- 会場：根上総合文化会館 円形ホール (大成町又118)
- 講師：石川勤労者医療協会 寺井病院 院長 島 隆雄 氏

市ボランティア連絡協議会会長の小西です。ウェルビーイング社会?社会的処方?ボランティアがどう関係しているか知ってみましょう!



## 6 居場所づくり活動

### ようこそ のみひろばへ!

主催：能美市社会福祉協議会  
協力：のみ♥子育てネットワーク

- 日時：2月25日(日) 10時～14時
- 会場：ふれあいプラザ 第1会議室 (寺井町8-1)

のみひろばスタッフの服部です。絵本カフェで子育て情報を交換し、仲間づくりをしませんか。親子でもどなたでもお気軽にお越しください。



\*カフェコーナーあります

## 8 多様性を理解する

### “いろとりどりの親子”映画上映会

(作品:2018年・アメリカ・字幕)

～地域共生社会、多様性を考える～

主催：のみ社会福祉法人連絡会

- 日時：2月26日(月) 13時30分～15時30分
- 会場：根上総合文化会館 小ホール (大成町又118)

のみ社会福祉法人連絡会です。様々な“違い”を抱える子を持つ親子の直面する困難なことやその経験から得られる喜びについてのプロセスが描かれています。



## 9 ところをつなぐ助け合い活動を知る

### “傾聴”は、人をつなぐ心の架け橋

～こころの声を受け止めよう～

主催：能美市傾聴ボランティア連絡会「うなづき」  
たすけあいライフサポーター「えがお会」

- 日時：2月27日(火) 13時30分～15時
- 会場：ふれあいプラザ 第1会議室 (寺井町8-1)
- 講師：こころの支援員&講師 坂尻 他津子 氏

傾聴ボランティア連絡会「うなづき」代表の河村です。心を通じて人とのつながりを深めましょう。



## 10 アクティブシニアのつながりを知る

### 人生100年時代 さあ行こう、老人クラブ活動へ!!

～仲良く! 楽しく! 健康で!～

主催：能美市老人クラブ連合会

- 日時：2月28日(水) 13時30分～15時
- 会場：寺井地区公民館 大ホール (寺井町ヨ47)

市老人クラブ連合会会長の村上です。老人クラブの活動を紹介します。会員以外の方も、ぜひ、ご参加ください。



## 11 多文化を知り、共感する

### 世界は友だち

～能美市で暮らす外国人・日本人みんなであつながり、楽しくお話ししよう～

主催：能美市国際交流協会

- 日時：2月28日(水) 10時～12時
- 会場：寺井地区公民館 能美市国際交流協会事務所 (寺井町ヨ47)

市国際交流協会会長の喜多です。市内に暮らす外国の方も同じ能美市民です。お友達からスタートしましょう。



## 12 寄り添う支援を知る

### 成年後見セミナー

～意思決定支援って何だろう?～

主催：能美市社会福祉協議会

- 日時：2月29日(木) 10時～11時30分
- 会場：ふれあいプラザ 第1会議室 (寺井町8-1)
- 講師：重谷司法書士事務所 重谷 和孝 氏

意思決定支援を通して成年後見制度について学びませんか。大切な人に寄り添う支援を知りましょう。



## 13 居場所づくり活動

### これからの暮らしと身近な介護について共に語り合おう! 「ほっとあんしんサロン」

主催：能美市介護を考える会

- 日時：2月29日(木) 13時30分～15時30分
- 会場：ふれあいプラザ 第2会議室 (寺井町8-1)

市介護を考える会の高塚です。介護を経験した会員がスタッフとしてお待ちしております。



## 14 地域共生社会を理解する

Zoomは事前申込

### 住み慣れた地域で暮らすということ

～暮らしの中に緩和ケア～

主催：メモリーケア・ネットワーク能美 能美市医師会 能美市

- 日時：2月29日(木) 19時～20時30分
- 会場：寺井地区公民館 大ホール (寺井町ヨ47)
- 講師：医療法人社団KaNaDeやまと@ホームクリニック 院長 大和 太郎 氏

\*会場参加とZoom併用(事前申込が必要です)

暮らしの中の緩和ケアをみんなで一緒に考えましょう。



## 15 地域の見守り活動を知る

### 人の喜びが 自分の喜び

～楽しくをモットーに!～

主催：能美市民生委員児童委員協議会

- 日時：3月1日(金) 13時30分～15時30分
- 会場：寺井地区公民館 大ホール (寺井町ヨ47)

市民生委員児童委員協議会会長の佐々木です。民生委員・児童委員活動を多くの方に知っていただきたいです。



## 17 災害時の助け合いを知る

### 災害ボランティアセンターってなに?

～あなたに出来ることは～

主催：能美市民防災ネットワーク

- 日時：3月2日(土) 13時30分～15時30分
- 会場：寺井地区公民館 大ホール (寺井町ヨ47)

能美市民防災ネットワーク委員長の石田です。災害は、日頃の備えが大切です。



## 18 食品を通じた助け合い活動

### フードドライブ

～もったいないから、ありがとうへ!～

家庭で眠っている食品を持ち寄り、必要としている方々に寄付する活動

主催：くらし応援委員会 能美市社会福祉協議会

- 日時：3月3日(日) 食品受付:10時～15時
- 会場：寺井地区公民館 ロビー(寺井町ヨ47)

くらし応援委員会委員長の近藤です。食品は、賞味・消費期限が1か月以上残っている、お菓子、乾麺、缶詰、フリーズドライ食品、インスタント食品、レトルト食品、調味料、飲料、お米に限定しています。



\*詳しくは、能美市社会福祉協議会のホームページをご覧ください。

## プログラムの日程表

2/24(土)	2/25(日)	2/26(月)	2/27(火)	2/28(水)
①②③④	⑤⑥⑦	⑧	⑨	⑩⑪
ぽかぽかパネル展示				
2/29(木)	3/1(金)	3/2(土)	3/3(日)	
⑫⑬⑭	⑮	⑯⑰	⑱⑲	
ぽかぽかパネル展示				

## 関連事業

入場無料 ～ふくしの魅力発信!! ぽかぽかパネル展示～

2月24日(土)～3月3日(日)

10時～16時 ※3日(日)最終日は10時～15時30分

会場：寺井地区公民館 2階ロビー (寺井町ヨ47)

共催：能美市社会福祉協議会  
能美市ボランティア連絡協議会  
のみ社会福祉法人連絡会



### 展示紹介

- ◆「能美たすかつたわ～大賞」受賞作文
- ◆「さらり★ふくしの魅力」フォトコンテスト応募作品
- ◆能美市内ボランティアグループの活動
- ◆能美市内小中学校・高等学校のボランティア活動
- ◆のみ社会福祉法人連絡会の活動の取り組み

## ♪ぽかぽか演芸ショー♪

老人福祉センター白寿会館

(能美市大浜町ノ35-1)

お風呂でぽかぽか温まり、演芸ショーで心もぽかぽかしませんか? ぜひ、ご来場下さい!



開催日：2月29日(木) 13時～14時

「任意団体能美市福祉ボランティアかがやき姉妹」による唱や寸劇

\*会場が「白寿会館」のため、65歳以上の能美市民に限らせていただきます。