

視覚に障がいのある方等で、広報誌の音訳テープを聞いてみたいと思われる方は、社会福祉協議会までお知らせ下さい。

社会福祉のみ

第72号

ほほえみ



寺井サロン
(粟生コミュニティセンター)



ミニ運動会の様子



絵本カフェの様子



根上サロン
(西二町公民館)

ゆ〜ったり リラックス♪

親子サロンを3地区で開催しています!!

目次

- P.2 令和5年度 事業計画・予算決まる
- P.3 組織図／行政派遣職員紹介／福祉のまちづくりに参加しませんか？
- P.4 フードドライブ・フードパントリー／福祉推進員・いきいきサロンボランティア合同研修会
- P.5 地域福祉委員会特集／福祉推進員に委嘱状交付／つなぐ号のご案内／老人福祉センター「白寿会館」よりご案内
- P.6 相談日のお知らせ／これからの予定／寄付御礼
- P.7～8 能美市ボランティア・コミュニティ活動支援センターだより

「親子サロン」を根上・寺井・辰口各地区で開催しています。お気軽にご参加下さい。

子どもと一緒にゆっくりと過ごしたり、ママ同士の情報の交換の場にもなっています。

また、年間を通じて、「ミニ運動会」や「絵本カフェ」などのイベントも開催しています。

親子サロンの開催日について、詳しくは、6ページをご覧ください。



令和5年度 事業計画、予算決まる!

3月28日(火)、ふれあいプラザにおいて理事会、評議員会が開催され、令和5年度の事業計画や予算等がそれぞれ承認されました。

事業計画

【項目】 **新**…新規事業、**充**…充実事業

1. 住民参加・住民主体で地域福祉を推進する組織の運営

- (1)理事会、評議員会、各種委員会の開催
- (2)会員会費の募集
- (3)社会福祉大会の開催
- (4)春 まち ぽかぽか プロジェクトの開催(2月下旬~3月上旬)
- (5)福祉、ボランティア情報の発信
- (6)愛の福祉基金事業の運営

2. 社会福祉関係者が一丸となった地域福祉活動への支援

- (1)福祉関係者が行う地域福祉活動への支援(コミュニティソーシャルワーカー(CSW)の配置)
 - 充** 福祉活動団体への活動を助成します。(手をつなぐ育成会、母子寡婦福祉連合会、身体障害者福祉協議会、介護を考える会、三道山子ども食堂)
- (2)地域の支援者の伴走支援からの地域づくり(地域力強化支援体制構築事業)
- (3)見守りネットワークの推進
- (4)ふれあいの場や交流の場づくりの推進
- (5)生活支援体制の基盤整備の推進(生活支援コーディネーターの配置)

3. 福祉意識の醸成のための福祉教育の推進と住民の互助活動の支援

- (1)ボランティア・コミュニティ活動支援センターの運営(ボランティアコーディネーターの配置)
 - 新** つながりのしくみづくりの推進(重層的相談支援体制事業)
市民から寄せられる「ヒト(助け合いの気持ち)・モノ(食料や日用品費)・カネ(寄付・募金等)」を必要としている方々にお届けするためのしくみづくりの検討をすすめます。

4. 生活上の多様な問題の相談窓口の開設及び生活支援サービスの提供

- (1)寺井あんしん相談センターの運営(寺井地区対象)
- (2)くらしサポートセンターのみの運営(市全域対象)
 - 充** 生活福祉資金特例貸付では、緊急小口資金と総合支援資金の償還が開始されたことに伴い、アウトリーチ等により借受人の生活課題を把握し、自立相談支援機関等の多機関と連携して必要な支援に繋げるなどし、地域で自立した生活ができるよう相談支援体制を強化します。

5. 居宅介護支援事業所の運営

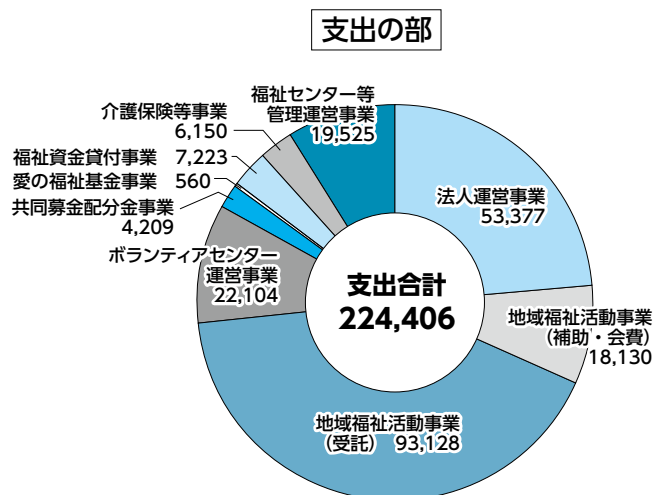
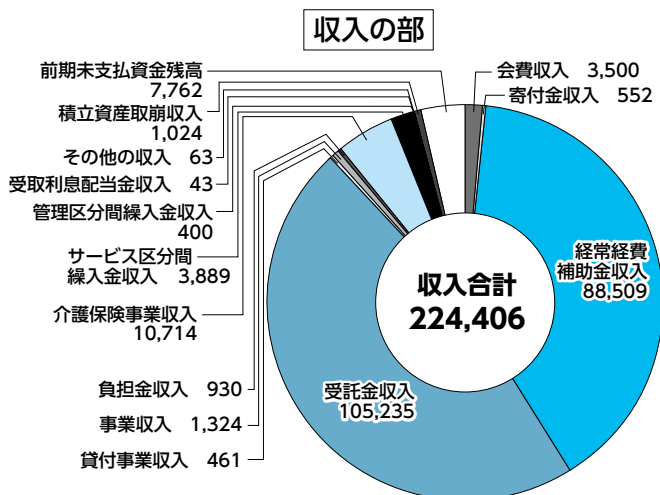
- (1)能美市社会福祉協議会能美居宅介護支援事業所の運営

6. 老人福祉センターの管理運営

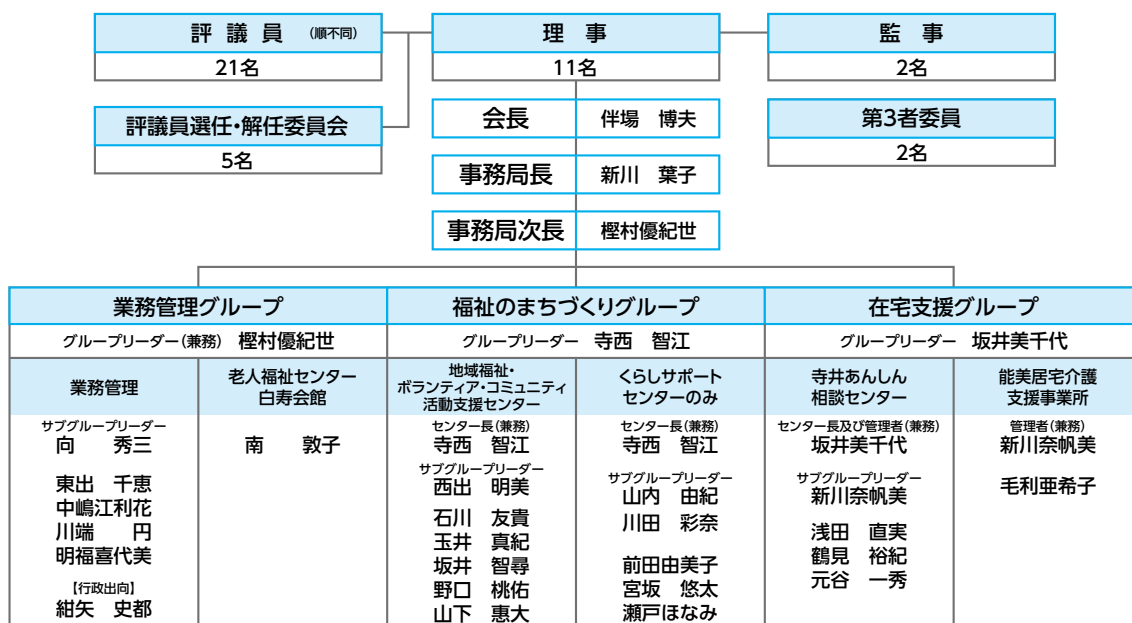
- (1)老人福祉センター白寿会館の管理運営

～令和5年度 会計収支予算は、次のとおりです～

(単位：千円)



～組織図～ (R5.6.1現在)



行政派遣職員紹介

サブグループリーダー
川田 彩奈

地域一人ひとりの声を大切にしながら取り組んで参ります。宜しくお願いいたします。

福祉のまちづくりに参加しませんか？

1 支え合いの活動を進めている社会福祉協議会では、会員を募集しています。皆様から頂いた会費は、地域福祉活動に使わせて頂いております。今年度も、7月を『会員会費募集推進月間』とし、取り組む予定です。詳しくは、7月に全戸配布されます募集チラシをご覧ください。
皆様のご協力をお願い致します。

2 支え合う福祉のまちづくり講座では、「誰もが“その人らしく”安心して暮らし続けられる地域づくり」について学び合うための講座です。お気軽にお申込み下さい。
詳しくは本会ホームページまたは窓口までお問い合わせ下さい。

フードドライブ・フードパントリー

ご支援ありがとうございます。



SDGsに
取り組んでいます。

フードドライブ

個人の皆様方をはじめ、企業、団体からたくさんの食品のご寄付をいただきました。

【R4.6～R5.5までにご寄付いただいた
企業・団体様のご紹介】

(敬称略・順不同)

北陸電力株式会社小松支店

NGKセラミックデバイス株式会社

株式会社ヨネモリ

日本郵便株式会社

加賀南部地区連絡会能美部会

前田製菓株式会社

カーブス能美寺井

吉川農園

大成町内会

浜開発町内会

泉台町会

のみ商業協同組合

寺井町生産組合

石川勤労者医療協会(健康友の会)

のみ社会福祉法人連絡会

能美市職員互助会

寺井校下女性会

能美市立宮竹小学校

能美市立国造保育園



色々な食品等をいただき
ありがとうございました!

随時、食品の
ご寄付の受付を
しています。

食品無料配付 フードパントリー



お渡しした食品のセット



令和5年3月12日(日)・13日(月)・14日(火)の3日間、ふれあいプラザ・根上サービスセンター・辰口福祉会館の3ヶ所にてフードパントリーを実施しました。

フードドライブでご寄付いただいたお米やレトルト食品などの食料品を、コロナ禍や物価高騰などの影響で生活にお困りの方々へ、助け合いの気持ちでお届けしました。受け取った方々からは、「ありがたいです。」「生活の助けになります。」などの声が寄せられました。

(フードパントリーの今後の開催については、
ホームページ等でお知らせします。)



令和4年度 福祉推進員・いきいきサロンボランティア 合同研修会を開催

3月30日(木)、ふれあいプラザにおいて、福祉推進員及びいきいきサロンボランティアの担い手の方を対象に合同研修会を実施しました。

【第1部】では、地域福祉活動における福祉推進員の役割や、いきいきサロンの「集いの場」の大切さ等について確認しました。

また、【第2部】では、コロナ禍をきっかけに情報発信や情報収集の機会としてICTが活用される機会が増えてきたことから、小山陸美氏(㈱ベネッセコーポレーション)を講師に招き、『ふくし×ICT活用入門講座』を開催しました。地域福祉活動における“新しいつながり”のヒントについて学び合い、参加者からは「今後の見守り活動やサロン活動でもICT(アプリ)を活用していきたい。」と前向きな意見が聞かれました。



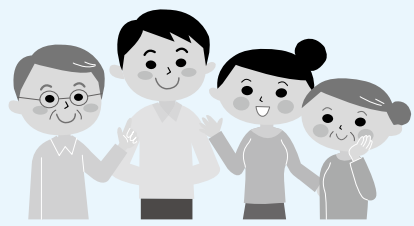
まずは ICT 用語を知ることからを一步に、
学び合いました

西任田町地域福祉委員会

西任田町は西側に北陸新幹線、東側に国道8号線が通る田んぼに囲まれた田園地域で、世帯数117世帯人口354人の町内です。65才以上の高齢化率が(令和4年4月現在)32%と高齢化が進んできている西任田町では以前より、①いきいきサロン会、のみ活倶楽部を中心とした地域ぐるみ福祉健康支援活動・②民生委員を中心とした見守り活動・③偶数月の第3月曜に開催する地域福祉委員会による情報共有活動を行っています。

地域福祉委員会は「根上 あんしん相談センター相談委員」「社会福祉協議会地区担当者」「民生委員」「町内福祉推進委員」「地域福祉委員」の8名で構成されており一人暮らしの方の、いきいきサロン会、のみ活倶楽部への参加状況、健康状況、生活状況の確認を中心に些細なことでも変化がなかったか話合い情報を共有しています。

(西任田町地域福祉委員会 佐々木 了)



のみ活で健康づくりに取り組んでいます



おでかけサロンで笑顔のハイチーズ!!

地域の助け合い活動の 車両を貸出します!

住民同士の助け合い活動の支援として、買い物や通院・いきいきサロンなどの集いの場への送迎に活用する生活支援の車両「つなぐ号」を貸し出しています。



(8人乗り)



(5人乗り)

- *使用料金は、1回100円です。
(令和5年6月より、つなぐ号をより利用しやすくするためガソリン代及び走行距離にかかわらず料金が一律になりました。)
※事前予約が必要です
- *運転手は、地域で確保してください。
- *自動車保険は加入しています。

★お問い合わせは 能美市社会福祉協議会まで

地域福祉の 担い手として 活動

交代に伴い福祉推進員に 委嘱状を交付しました。 よろしくお願いします。

- | | |
|---------------|--------------|
| 【吉原釜屋町】 森山 美行 | 【三ツ口町】 北出 宏子 |
| 【寺井町】 山田 千恵子 | 【来丸町】 酒井 恵子 |
| 【小長野町】 市田 英子 | 【出口町】 田中 洋恵 |
| 【牛島町】 三浦 峯敬 | 【上清水町】 田中 生子 |
| 【灯台笹町】 裏野 優美 | 【鍋谷町】 新谷 ひとみ |
| 【大口町】 谷口 登志子 | 【和光台】 橋向 賢一 |
- (敬称略)

※福祉推進員は、地域福祉委員会や民生委員・児童委員と連携し、地域のいきいきサロン活動の支援や、支え合い活動への取組みが期待されています。

任期：令和5年4月1日～令和6年3月31日まで(前任者の残任期間)

♪ 老人福祉センター『白寿会館』よりご案内 ♪

白寿会館は、今後、大規模改修工事が予定されております。ご不便をおかけいたしますが、ご理解とご協力をお願い致します。

- 【開館時間】 午前9時30分から午後5時30分まで
- 【入浴時間】 午前10時00分から午後4時00分まで
※但し、受付は午後3時30分まで
- 【入浴施設利用料】 1回100円
- 【定休日】 毎週火・土曜日 ※ご利用は、市内在住の65歳以上の方、障害者手帳をお持ちの方に限ります。



相談日のお知らせ (令和5年6月～8月分)

お気軽にご相談
ください。



【予約・お問合せ】 暮らしサポートセンターのみ(☎58-6603)

★対象:能美市在住の方
★気軽にお問合せください
(秘密は厳守します)

- **弁護士無料法律相談** **要予約**
13時30分～15時30分
※相談時間は一組およそ30分、1日4組迄です。

開催日	
6月	9日(金) 20日(火) 30日(金)
7月	7日(金) 18日(火) 28日(金)
8月	4日(金) 21日(月) 25日(金)

開催場所: ふれあいプラザ

- **行政書士無料相談** **要予約**
13時30分～15時30分
※相談時間は一組およそ30分、1日4組迄です。

開催日	
6月	15日(木)
7月	20日(木)
8月	17日(木)

開催場所: ふれあいプラザ

- **心配ごと相談** **申し込み不要** 13時30分～15時30分 (最終受付: 15:00)

民生委員・児童委員や人権擁護委員、行政相談委員が相談員として、住民の日常生活上の相談に応じ、適切な助言等を行います。 ※相談時間は、一組およそ30分です。

地区	開催日	開催場所
根上地区	毎月25日(6月は、26日(月))	根上サービスセンター
寺井地区	毎月5日(8月は、4日(金))	ふれあいプラザ
辰口地区	毎月15日(8月は、16日(水))	辰口福祉会館

- **生活困窮に関する相談** **随時** ※要 事前電話連絡
就労支援や家計相談、生活に必要な資金の貸付相談・支援を行います。
- **権利擁護に関する相談** **随時** ※要 事前電話連絡
認知症や障がいのある方に対して、日常的な金銭管理や成年後見制度の相談・支援を行います。

【お問合せ】 能美市社会福祉協議会(☎58-6200)

- **親子サロン (ママ友相談)**
参加申し込み不要 当面の間 9時30分～12時00分

妊娠中の方や未就園の子どもとその親・祖父母などが気楽に集い、ふれあいや交流を深めたり、気軽に子育ての相談をしあえるサロンです。参加申し込みは不要です。サロンでは、先輩ママがスタッフとなりママ友相談もしています。

地区	開催日	開催場所
根上地区	水曜日	西二〇町公民館(コミュニティセンター)
寺井地区	木曜日	粟生コミュニティセンター
辰口地区	火曜日	岩内コミュニティセンター

※祝日および第5週目は、お休みになります。

- **ほっとあんしんサロン**
参加申し込み不要 13時30分～15時30分

高齢期を迎えての健康や暮らし方の不安、介護をしている心の悩みなど、日頃の思いを気軽に語り合いませんか。「能美市介護を考える会」会員がスタッフとしてお待ちしております。どなたでも気軽にご参加ください。

開催日	開催場所
毎月第2水曜日 (6月14日(水)、7月12日(水)) ※8月は、お休みです。	ふれあい プラザ

- **ふれあい弁当・子育て応援弁当** **申し込み要相談**

ふれあい弁当は、一人暮らし高齢者や高齢者のみの世帯、障害者のみの世帯に対し、安否確認を併せて見守り活動を行っています。子育て応援弁当は、産前と産後2か月までのママとその家族に対し、地域との繋がりや子育て相談等をおこなって主任児童委員が行っています。 ※ 詳しい利用対象及び申込方法等については、お問合せ下さい。

	実施日
ふれあい弁当	第1・3水曜日
子育て応援弁当	毎週水曜日 及び 第2・4金曜日

※祝日及び第5週目は、お休みになります。

これからの予定 令和5年6月～8月

6月 2日(金)	審査委員会・運営委員会(共同募金委員会)
6月 6日(火)	第78回理事会
6月12日(月)	第1回能美市民ボランティアフェスティバル実行委員会
6月15日(木)	第4次能美市地域福祉活動計画推進委員会委嘱状交付式及び第1回委員会
6月下旬	定時評議員会・理事会
6月29日(木)	能美市成年後見地域連絡協議会
7月1日(土)～31日(月)	会員会費募集推進月間
7月11日(火)	地域福祉委員会活動連絡会
7月下旬	福祉協力校活動連絡会
8月 5日(土)	親子サロン 絵本カフェ

寄付御礼

令和5年2月14日～5月15日
ありがとうございました
(敬称略)

- ・みのり会
- ・花の会



3

情報

ボランティア活動を支援する助成事業の申込を受付けています!

～支え合い・助け合い・笑顔が広がる活動へ!!～

A ボランティアグループの活動助成の申請受付 **申し込み締切** 6月16日(金)

対象 ボランティアグループ 以下の要件を全て満たすもの

- ・能美市ボランティア・コミュニティ活動支援センターに登録し、能美市ボランティア連絡協議会に加入したグループであること。
- ・活動実績が1年以上あること。
- ・活動する会員数が5名以上であること。
- ・18歳以下の者だけで構成させていないこと。
- ・活動に対し、実費相当額以上の金額を受け取っていないこと。
- ・原則として月1回以上の継続した活動をしていること。

助成 1グループ上限5万円



B ボランティア活動中の事故を補償するボランティア活動保険の加入受付 **随時**

内容 全国社会福祉協議会の団体保険(ボランティア活動保険)加入の保険料を助成します。

- ・ボランティア活動中の事故やけがによる賠償責任を保障する全国社会福祉協議会の団体保険です。また、ボランティア活動での熱中症や食中毒(O-157)補償します。個人でも団体でも加入できます。

助成 能美市ボランティア・コミュニティ活動支援センターに登録する方には、掛け金を能美市社会福祉協議会が助成します。

※2023年5月8日以降に新型コロナウイルス感染症を発症した場合、補償対象外となります。

☆いずれも詳細は、能美市ボランティア・コミュニティ活動支援センター(0761-58-6200)までお問い合わせください。

4

情報

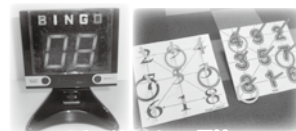
ボランティア器材を活用しませんか?

能美市内の方を対象として、町会行事やボランティア活動、福祉活動等に使用できる様々なボランティア器材の貸出しをしています。詳しくは、お問合せいただくか、本会HP(「地域活動、ボランティアをしたい」のページ)をご覧ください。

お申込み・お問合せ 能美市社会福祉協議会まで

【貸出し器材一覧】

- ・レクリエーション器材
(ジェンガ、ボウリング、デジタルビンゴ、玉入れ、ポッチャ、輪投げ、ストラックアウト)
- ・車いす ・点字器 ・アイマスク ・高齢者疑似体験セット
- ・プロジェクター ・スクリーン ・アンプマイクセット
- ・DVD デッキ ・視聴用ビデオ DVD ・カラオケ一式 ・サンタ衣装
- ・ポップコーン機 ・かき氷機 ・綿菓子機
- ・たこ焼き器



レクリエーション器材
(ビンゴマシン・輪投げ)



綿菓子機 かき氷機 ポップコーン機

NEW

プルタブ収集のご報告

いつもたくさんの団体や個人の皆さんからご協力いただき誠にありがとうございます。

令和5年2月14日～5月15日の期間 プルタブの収集にご協力くださった方々を一部紹介します。

能美市立辰口保育園 10.8kg、 緑が丘町会 8.2kg
個人 3.5kg (敬称略・順不同)

- ※プルタブ以外にも、ベルマーク、古切手、使用済みインクカートリッジ等も集めています。
- ※エコキャップについては、洗浄した状態で株式会社日本海開発(山口町)に直接お持ちください。

持ち込み場所

能美市社会福祉協議会(ふれあいプラザ)、白寿会館、G-Hills(ジーヒルズ)に収集ボックスを設置しています。



緑が丘 プルタブ贈呈式の様子(4月2日)
小柳町会長と伴場市社協会長

地域で暮らす一員として、だれもがボランティア活動を行いたいものです。できることをできるだけ!

能美市ボランティア・コミュニティ活動支援センター 「ボランティアセンター」だより

最新ボランティア登録数
(R5.5.15 現在)
2,617人(個人も含め)
80グループ

こちら側からの2ページ (P7,8) は、ボランティアに関する活動報告や、“知って得する、役立つ”情報を掲載しています。皆様からのご質問にもお答えしますので、どんどんホットな情報やお声をお寄せください。

1 情報 第16回 能美市民ボランティアフェスティバル (略してボラフェス) を開催します!

目的 市内の福祉・環境・健康・生活と多岐にわたるボランティア活動に取り組んでいるグループや個人が一堂に会し、その活動を広く市民に情報発信する機会とします。

日時 9月23日(土) (同日開催で第19回能美市社会福祉大会を行います)


会場 根上総合文化会館

実行委員 及び 参加団体を募集中!!

【募集の内容】 ・実行委員(実行委員会にて企画の検討・運営を行います)
・参加団体(市内で助け合いや支え合いをしているボランティアやNPO法人等が活動する団体)


【参加団体締切】 6月30日(金)

【お申込み・お問合せ】 下記、能美市ボランティア・コミュニティ活動支援センターへお願いします。別途、実行委員会よりご案内をさせていただきます。




2 情報 令和5年度 各種ボランティア体験講座のお知らせ 予告

対象	講座名	内容	実施
小学生	ジュニアボランティアクラブ	市内の福祉施設において親子でボランティア体験をします。	開催については、学校を通じてご案内します。
中学生	中学生ボランティアチャレンジ体験	市内3中学校の生徒会が連携し、体験活動を企画・実施します。各校で募集します。	
高校生	高校生ボランティアチャレンジ体験	高校生が地域貢献を目的にボランティア活動を行います。	
企業	企業ボランティアセミナー	企業研修にボランティア講師を派遣します。 *日時・会場・内容などご相談に応じます。	いつでもお問合せ下さい。



能美市ジュニアボランティアクラブ (施設利用者のみなさんと作業体験)



高校生ボランティアチャレンジ体験 (豊美保育園での読み聞かせ)

社会福祉法人 能美市社会福祉協議会

〒923-1121 石川県能美市寺井町た8番地1 (ふれあいプラザ2階)

✉ nomi@nomi-shakyo.jp ホームページ <http://www.nomi-shakyo.jp>

- 法人事務局
- 能美市ボランティア・コミュニティ活動支援センター

(☎ 0761-58-6200 FAX 0761-58-6250)

☎ 0761-58-6200 FAX 0761-58-6250
ホームページ <http://www.nomi-shakyo.jp/vc>

- 暮らしサポートセンターのみ
- 能美市社会福祉協議会 能美居宅介護支援事業所
- 能美市寺井あんしん相談センター
- 能美市老人福祉センター 白寿会館

(☎ 0761-58-6603 FAX 0761-58-6733)

(☎ 0761-58-6005 FAX 0761-58-6733)

(☎ 0761-58-6117 FAX 0761-58-6733)

(☎ 0761-55-3149 FAX 0761-55-3149)

能美市社協 SNS!! 随時更新しています!



ホームページ



Instagram



Facebook



ボランティア・コミュニティ



社会福祉協議会を語る不審電話にご注意ください。万が一、不審な電話に遭遇した時は、本会までご一報いただくと幸いです。